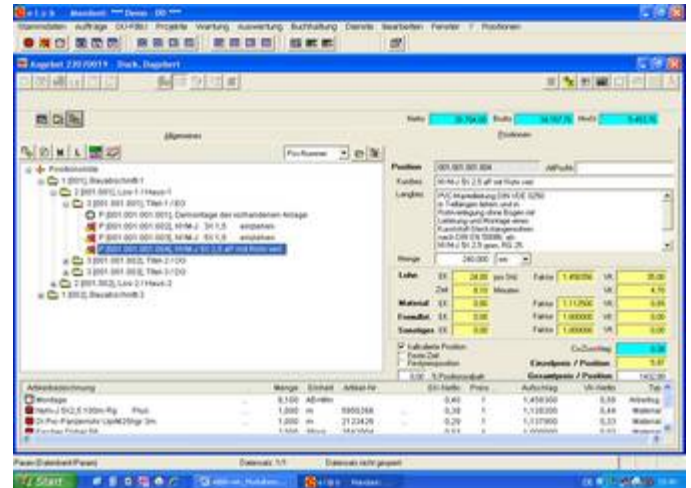
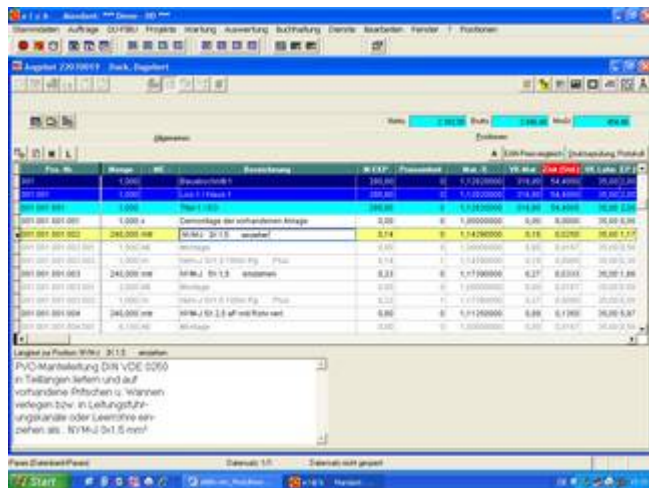


Modulbeschreibung / Leistungsumfang

Basispaket

Stammdatenverwaltung, Auftragsbearbeitung Kunden (Angebote, Aufträge/Auftragsbestätigung/Regieaufträge, Ausgangslieferscheine, Rechnungen, Barrechnungen, Kundengutschrift), Kalkulation, Auswertungen, Texteditor, PDF-Druck und E-Mail-Versand aus der Anwendung, Datannorm-4/-5, Dienstprogramme, Berichtsdesigner, *Integration in el@b-Projekt*



Lieferantenaufträge, Bestellwesen, Disposition

Preisfragen, Bestellungen, Eingangslieferscheine, Eingangsrechnung, Lieferantengutschrift
Integration in el@b-Projekt

Lager, Bestandführung, Inventur

Zugänge, Abgänge, Lagerplatz, Istbestand, Mindestbestand, reservierte Bestände aus gebuchten Auftragsbestätigungen, Bestellbestände aus gebuchten Bestellungen, Barcodeunterstützung

Lager	Bezeichnung	Bestand	Mindestbest.	Reserviert	Bestellt
▶	1 Hauptlager unten	3,000		65,000	100,000
	2 Außenlager Schillerstraße				
Summen		3,000	0,000	65,000	100,000

Anzeige
 Zugang
 Abgang
 Umbuchung

von Lager: 1 Hauptlager unten
 nach Lager:

Buchungstext:
 Datum: 18.03.2007

Menge: 0,000
 Mengeneinheit: STK

Zugangspreis: 0,00 € /STK

Seriennr./Charge:

Lagerstelle innerhalb des Lagers:

Artikeltyp:

Standardlager des Materials: Hauptlager unten

Bestandswert

Durchschn.Preis: 2,3600000

Letzter EK-Preis: 2,36

OP-Verwaltung, Mahnwesen

Zahlungseingänge Kunden, Zahlungsausgänge Lieferanten, Kundengutschrift bezahlen, Lieferantengutschriften ausgleichen, Summe Außenstände, Stornobuchungen, 3 Mahnstufen, Einzelmahnungen, Kundenkontoauszug u. Sammelmahnungen, *Integration in el@b-Projekt*

Zahlung Sonstige

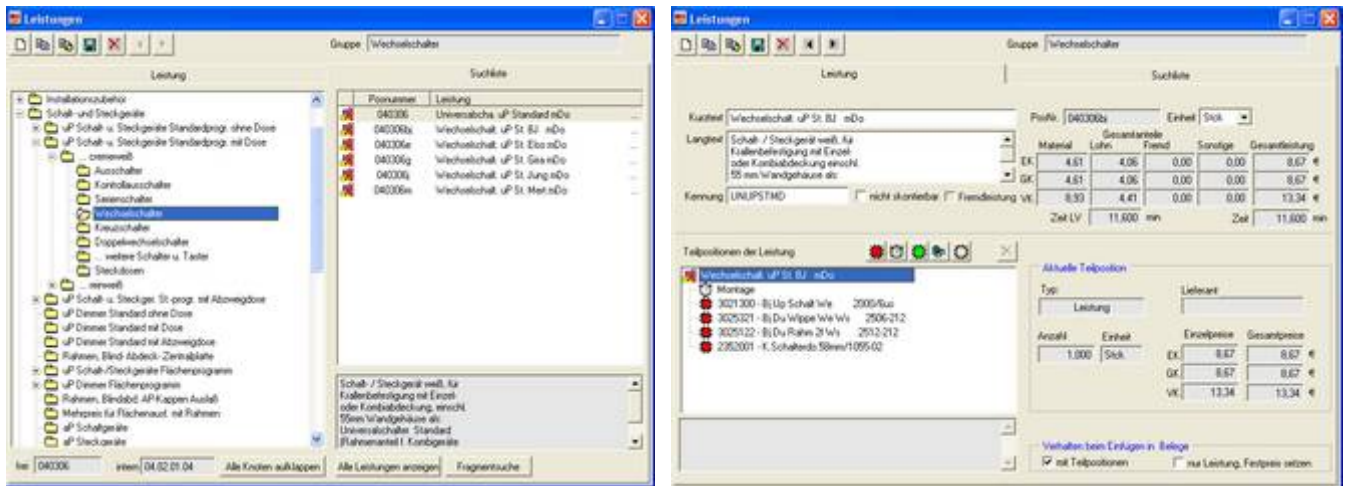
Buchen von wiederkehrenden Zahlungen (ohne regelmäßige Rechnungen) wie z. B. Lohn/Gehalt, Abschläge etc. u. a. für eine monatliche Auswertung bzgl. 'Umsatz/Erlöse-Kosten-Mehrwertsteuer-Vorsteuer'

Mehrlagerfähigkeit

Verwaltung mehrerer Lager und Lagerplätze, Umbuchungen

Leistungsverzeichnis

Elektroleistungskatalog mit Montageminuten sowie Artikelstücklisten der führenden Elektrogroßhandelsunternehmen und Verbände Europas (Deha, EGH, Hagemeyer, Otra/Sonepar, Rexel, Solar)



GAEB-90 Basis

Import der Durchführungsarten D81 (LV) u. D83 (Angebotsanforderung) ohne Preise und Export D81 (LV) und D84/D85 (Preisangebot/Nebenangebot) im älteren Standard GAEB-90

GAEB-2000 Basis

Import der Durchführungsarten D81 (LV) u. D83 (Angebotsanforderung) ohne Preise und Export D81 (LV) und D84 (Preisangebot) im neueren Standard GAEB-2000

Beleg-Import/Export

Austausch von Belegen (Angebote, Aufträge, Rechnungen etc.) zwischen zwei el@b-win Installationen, z. B. zwischen Netzwerk und Notebook - damit ist es möglich beispielsweise ein Angebot an den Notebook zu übergeben, dort zu bearbeiten und wieder in's Netz zurück zu spielen

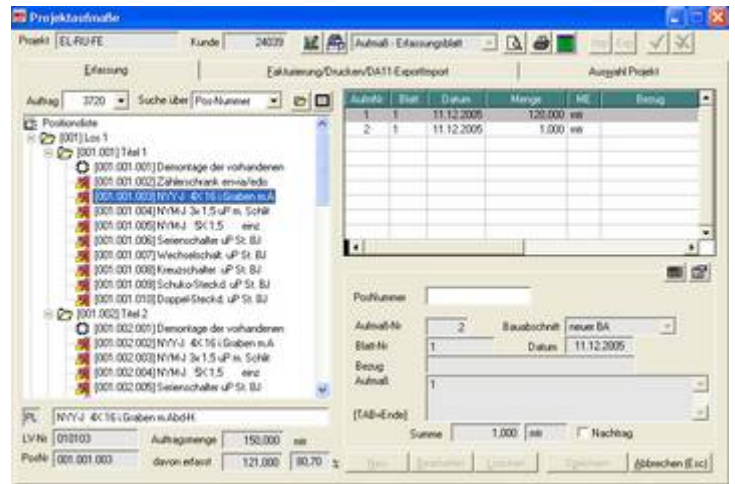
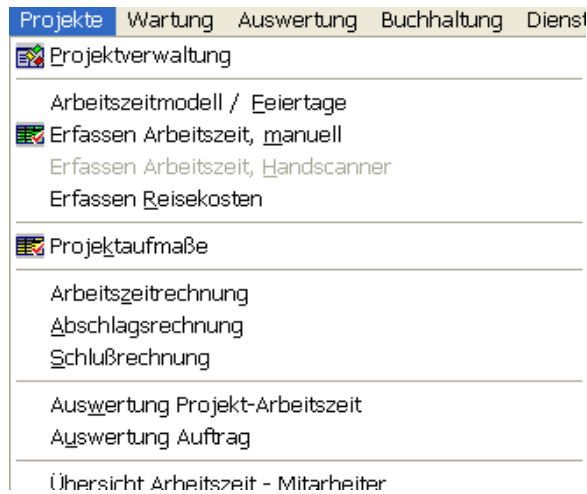
objektspez. Einkaufspreise

über MS-Excel zum Datenaustausch mit dem Großhandel, der Industrie, einem Sub-Unternehmer oder einem ARGE-Partner auf Basis einer Gesamtartikelliste aus dem Angebot; es ist auch möglich diese Tabelle selbst zu füllen mit der Zuarbeit / den angebotenen Preisen; Import der Preise in's Angebot zugeordnet der Artikel-/ Bestellnummer und ggf. Neuberechnung des Material-VKP's, des Einzel- und des Gesamtpreises der Positionen;

A	B	C	D	E	F	G	H
auftrag	lfdnr	bestnr1	bezeich	menge	me	pe	epreis_ek
		Anfragedatum:	15.03.2007				
		Kundennummer:					
		Kundenname:	Mustermann & Sohn GmbH				
			Donnerweg 4-6				
			98765 Entenhausen				
		Telefon:	0615-4711				
		Fax:	0615-4712				
		E-Mail:	dagobert@duck.imp				
		Für Projekt:					
Kd-AGBNr	Pos	BestNr	Bezeichnung		ME	PE	AGB-Preis
22070016	001	5950260	Nym-J 3X1,5 100m Rg Plus	125,00	m	1	0,14
22070016	002	5950262	Nym-J 5X1,5 100m Rg Plus	24,00	m	1	0,2
22070016	003	3021300	Bj Up Schalt We 2000/6us	13,00	Stück	1	3
22070016	004	3025321	Bj Du Wippe We Ws 2506-212	13,00	Stück	1	2
22070016	005	3025122	Bj Du Rahm 2f Ws 2512-212	6,50	Stück	1	1

Projekt

Warenerfassung, Arbeitszeiterfassung, Überstundenverwaltung, Aufmaß, Erstellen von Abschlags- und Schlußrechnung (kumulierte Abrechnung), Arbeitszeitrechnungen, projektbezogene Auswertungen, Soll-Ist-Vergleich, Kostenübersicht mit Deckungsbeitrags- u. Wertschöpfungsrechnung, Nachkalkulation, Erfassen Projektfortschritte



MDE-Import-Belege

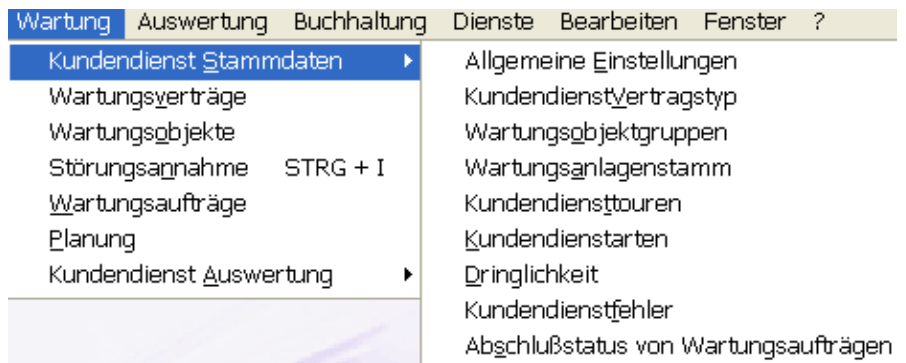
Einlesen von ASCII-Dateien welche als Export aus einem mobilen Datenerfassungsgerät (z. B. ScanPal oder datafox) entstanden sind in einen Auftrag, eine Bestellung o. einen Ausgangslieferschein; verschiedene Aufbauarten des Datensatzes und des Ablaufs werden unterstützt

MDE-Import-Inventur

Import von Inventur-Daten (EAN- o. Bestellnr. / Menge / Lager) welche als Export aus einem mobilen Datenerfassungsgerät (z. B. ScanPal oder datafox) entstanden sind

Kundendienst/Wartung

Bearbeitung von Kundendienstaufträgen, Generieren u. Verfolgen von Wartungsverträgen, frei wählbare Intervalle von periodisch hinterlegten Wartungsaufträgen, Kundenservice, Störungsannahme u. -bearbeitung, wahlweise projekt- oder kundenbezogen, Technikerzuordnung, Historie aller Vorgänge, *Integration zu el@b-Basis u. el@b-Projekt*



SQL-Auswertungen

Datenbankübergreifende, frei definierbare, selbstgestaltbare Abfragen mit entsprechender Rechteverwaltung zum Zugriff auf das Modul, zum Anlegen der Auswertungen und zur Ausführung derselben

UGL Bestellungen

Übertragung von gebuchten Bestellungen im UGL-Standard an den Großhandel bzw. die Industrie via ftp, E-Mail oder als Upload in einen Internet-'Briefkasten' – erfolgreich getestet u. /o. im Einsatz mit den Elektrogroßhandelsunternehmen Alexander Bürkle, Hagemeyer, Otra und Solar

Projektauswertung nach MS-Excel

Datenexport der kumulierten Werte aus der Kostenübersicht ein oder mehrerer abgeschlossener Projekte eines bestimmten Zeitraumes

Nachkalkulationsübersicht

Projekt	Kunde	Objekt	verantwort. Monteur	Summe Rechnungsausgang abzügl. Gutscheine (Netto)	Mat. Einkauf + Zuschlag	Fremdleistung Subunternehmer	Leiharbeiter	LK eigene Monteure	Wegezeitkostenb Fahrer und Beifahrer	Auslöse
2	3	4	5	6	7	8	9	10	12	13

10,00%

240813 PAGO | Mercedes | Reiche 199.235,11 € 101,28 € 6.201,97 € 4.556,25 € 105.346,50 € 4.691,50 € 5.253,00 €

Übernachtung	Kilometer	KM-Kosten	Gesamtpreis NK	Gewinn/Verlust	%
14	15	16			

Km a 0,41

8.582,52 € 66392,00 27.220,72 € 196.327,24 € 2.907,87 € 1,46

Dokumentenverwaltung

Zuordnung aller in Windows verknüpften Dateitypen (wie z. B. DOC, XLS, PDF, JPG, BMP, DWG, DXF) zu den *el@b*-Stammdaten in den Bereichen Kunden, Lieferanten u. Mitarbeiter sowie zu den Baustellen / Projekten; eigene strukturelle Gliederung möglich; Belege/Dokumente können direkt zugeordnet und dann auch aus *el@b* geöffnet werden;

Wiedervorlage

- Anzeige von Kunden oder Belegen denen ein Wiedervorlagdatum zugeordnet ist
- Vorlauffrage steuerbar, auch benutzerspezifisch und beim Programmstart möglich
- ideal auch zur Kundenaquise und für die Angebotsverfolgung

<input type="checkbox"/>	kundenabhängige
<input type="checkbox"/>	angebotsabhängige
<input checked="" type="checkbox"/>	auftragsabhängige
<input type="checkbox"/>	lieferantenanfragenabhängige
<input checked="" type="checkbox"/>	wartungsauftragsabhängige

GAEB-90 Import D84

Einlesen von Preisen der Durchführungsort D84 im GAEB-90 Standard in ein bestehendes Angebot mit der wahlweisen Zuordnung als Material-EK, Fremdleistung oder Sonstiges; andere bereits im Angebot enthaltene Teil-Preise (wie z. B. der Lohnanteil) bleiben unverändert;

REB-23 / GAEB-D11

Im- und Export von kompletten o. Teilaufmaßen (auch zu Fremdprogrammen) nach den Regelungen der elektronischen Bauabrechnung

GAEB-D86

Im- u. Export eines erteilten Auftrages in den Standards GAEB-90 und GAEB-2000 in und aus *el@b* Auftrag

GAEB-D82

Export eines Kostenvoranschlags in den Standards GAEB-90 und GAEB-2000 aus einem Angebot, häufig vom Planer gewünscht;

GAEB-D83

Export eines Leistungsverzeichnisses mit Preisen (EP's u. GP's) in den Standards GAEB-90 u. GAEB-2000

Ladenkasse

Registrierkasse für's Ladengeschäft mit Bonjournal und Auswertungen, Bondrucker-, Schubladen- u. Kunden-Displayanschluß; Barcodeunterstützung; *Integration mit der el@b-Mehrlagerfähigkeit;*

Serienbriefe / Korrespondenz mit MS-Word

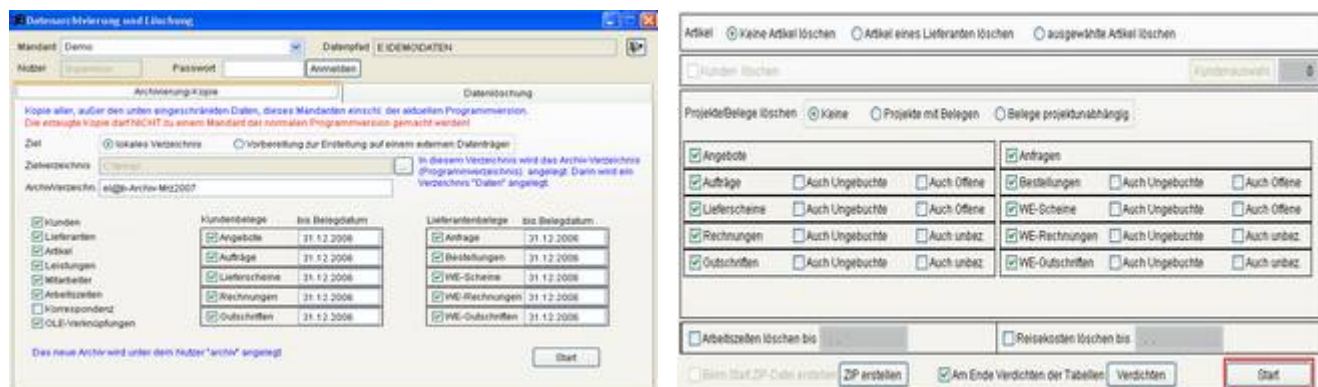
Erstellen Sie Ihre Schreiben (z. B. Kundenkorrespondenz) nicht mit dem *el@b*-eigenen integrierten Texteditor (Basispaket) sondern mit MS-Word; Gestalten und Drucken Sie Serienbriefe mit MS-Word und Zugriff auf den *el@b*-Kundenstamm;

externe Datenbearbeitung

Auslagern eines Beleges in eine andere *el@b*-Installation, z. B. in eine Niederlassung oder zum Notebook; der Beleg ist im Ausgangsdatenbestand bis zur Wiedereinlagerung gesperrt;

Archivierung

Sichern Sie Ihre Datenbestände z.B. jährlich über diesen *el@b*-Zusatzmodul z.B. aus dem Netzwerk in ein lokales PC-Verzeichnis oder auf einen externen Datenträger (DVD empfohlen). Danach besteht, über das zweite Register, die Möglichkeit überflüssige Daten zu löschen.



universeller Datenim u. –export

Übernahme von Stamm- u./o. Bewegungsdaten aus anderen Programmen; individuell konfigurierbare Schnittstelle zum Import verschiedenster Datenformate (ASCII, ANSI, XLS, DBF, CSV, TXT ...); Feldreihenfolge, -größe und -type steuerbar; Routinen können erstellt und immer wieder genutzt werden;

Provisionsabrechnung

Provision wird dem Artikel zugeordnet; bis zu 3 Vertreter sind dem Beleg zuordenbar; individuelle Auswertung bzw. Abrechnung auf Basis des Umsatzes oder der Spanne;

Seriennummernverwaltung

Buchen des Lacherzugangs mit Seriennummernzuordnung; Abbuchung mit dem jeweiligen Ausgangsbeleg; Verfolgung/Recherche; *Integration mit el@b-Lager und der el@b-Mehrlagerfähigkeit;*

Mandantenfähigkeit

Verwalten Sie mit einer Programminstallation die Datenbestände mehrerer Firmen (Mandanten); unterschiedliche Nutzerrechte bei den Mandanten sind möglich;

Datev-Schnittstelle

Export der Buchungsdaten (z. B. auch in's Steuerbüro) nach dem Datev-Standard; Voraussetzung: MAX-/*el@b*-FiBu (nicht Bestandteil dieser Modulbeschreibung);

Schnittstelle FiBu

Anschluß an die MAX-/*el@b*-FiBu (Übernahme der Einstellungen, Steuerschlüssel und Standardkonten); Export Kundenstammdaten und Ausgangsrechnungen (Modul-1); Export Lieferantenstammdaten und Eingangsrechnungen (Modul-2);

CAD-Schnittstelle

Einlesen von Ordnern und Positionen mit Mengen und Artikel- o. Leistungsnummern aus diversen Elektro-CAD-Programmen wie z. B. DDS, CAT-Elektro o. WS-CAD in ein leeres Angebot

Edifakt

Schnittstelle zur Abrechnung nach dem Edifakt-Standard

Schnittstelle Mareon

Anschluß an das Internetportal der Wohnungswirtschaft und der Aareon Deutschland GmbH;
 Aufträge an- u. in *el@b* übernehmen o. ablehnen; generierte Rechnung übertragen und laufend Status der Rechnung online überprüfen; Zugriff auf die bzw. Nutzung der Einheitspreisabkommen des jeweiligen Wohnungsbaunternehmens;

MAREON-Auftrag: 8410

Status: bestätigt telefonisch vergeben:
 erstellt: 27/09/2006 Auftragsstyp: H EPA: zusätzliche Positionen: Ja

Auftraggeber

Eigentümer:
 Name: Testunternehmen 86050 c/o Aareon Deutschland GmbH, Martin-Luther-King-Weg. 21. 55116 Mainz
 Sachbearbeiter: Renate Reers Telefon: 06131 301 989

Ausführungsort

Ansprechpartner:
 Hauswart: Jens Mausefalle, Projensdorfer Str. 2, 24106 Kiel
 Telefon, Email:
 Mieter:
 Straße: UHlandstr. 2
 PLZ, Ort: 76275 Ettlingen
 Eingang, Lage:
 Mieteinheit: Wirtschaftseinheit: 100 HS: 1 Mieteinheit: 3

Terminwunsch:

Auftragspositionen

Position	Leistung	Bezeichnung	Einheit	Menge	Preis
001		Auftragsposition 001		1,000	
001.001	MA0006	Spülkasten		1,000	
001.002	MA0007	Waschbecken 60/45		1,000	
001.003	MA0008	Waschbecken 40/35		1,000	

Ausführungsanweisungen:

Ergänzungen:

Bemerkungen:
 Bauteil: Bad
 Inventarposition: Badewanne
 Schadensbeschreibung:
 Beschichtung löst sich
 Leistungsbeschreibung:
 Badewanne instandsetzen

Auftragswert: 150,00 Umsatzsteuerzuschußvermerk: Nein Skonto:

Auftrag im MAREON-Portal